



KUVEYTTÜRK
Yatırım

www.kuveytturkyatirim.com.tr

Teknik Bülten

27/04/2026

BIST 100 (XU100)

Kapanış		14.409			
Önceki Güne Göre Değişim		%0,51			
Destek 1	14.250	Direnç 1	14.532	MACD	Pozitif
Destek 2	14.100	Direnç 2	14.600	Stochastic Slow	Negatif
Destek 3	14.000	Direnç 3	14.700	RSI	Satım

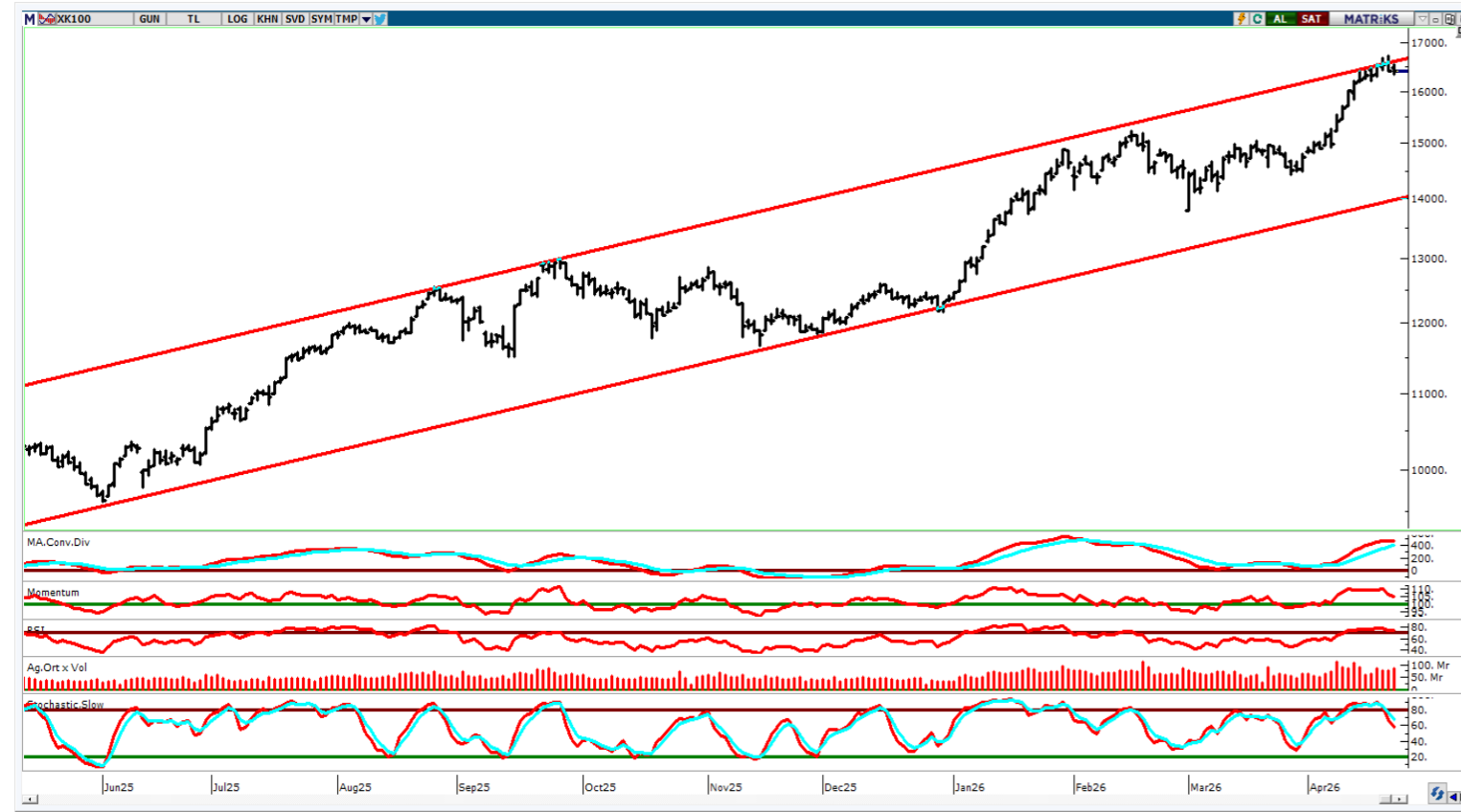


Endekste Üç Haftalık Yükseliş Serisi Sona Erdi.

BIST 100 endeksi günü %0,51'lik yükselişle haftayı ise %0,52'lik düşüşle 14.409 puanda tamamladı. Böylelikle, endekste haftalık bazda üç haftalık yükselişin ardından geçtiğimiz haftada geri çekilme yaşandı. Haftaya satıcılar başlayan endekste tepki alımlarının yetersiz kalmasıyla birlikte negatif bölgede kapanış gerçekleşti. Sektörel performansı incelediğimizde, haftalık bazda Madencilik ve Bankacılık endekslerinin sırasıyla %4,44 ve %3,75 oranındaki düşüşleriyle endeksi baskıladığını görüyoruz. Hafta boyunca yaşanan jeopolitik haber akışları ve yerel tarafta açıklanan faiz kararı endeks fiyatlamaları üzerinde etkili oldu. Ek olarak, yaşanan değer kaybına rağmen geçtiğimiz haftanın son işlem gününde kapanışa doğru gelen alımlarla birlikte endeksin gün içi en yüksek seviyede günü tamamlaması önemli bir gelişme olarak karşımıza çıkıyor. Endekste temkinli seyrin sürmesi, momentum kazanımının büyük ölçüde küresel gelişmelerin yönüne bağlı kalmaya devam ettiğine işaret ediyor. Bu noktada, endeksin yön arayışı açısından önümüzdeki günlerde küresel taraftaki açıklamalar takip edilebilir. Teknik anlamda, endekste eski tarihi zirve olan 14.532 seviyesi kalıcı şekilde aşılmadığı sürece temkinli seyrin süreceğini düşünüyoruz. Aşağı yönlü hareketlerde ise 14.250 ve 14.100 seviyelerinin ardından 14.000 seviyesi güçlü destek olarak izlenebilir. Bu hafta içerisinde yoğunlaşan 1Ç26 bilanço takvimi sebebiyle endekste sektör ve şirket bazlı ayrışmaların ön planda olmasını bekliyoruz.

KATILIM 100 (XK100)

Kapanış		16.545			
Önceki Güne Göre Değişim		%0,77			
Destek 1	16.330	Direnç 1	16.650	MACD	Pozitif
Destek 2	16.200	Direnç 2	16.725	Stochastic Slow	Negatif
Destek 3	16.000	Direnç 3	16.850	RSI	Alım



Analiz:

Katılım 100 endeksi günü %0,77'lik yükselişle haftayı ise yatay bölgede 16.545 puanda tamamladı. Böylelikle, endekste son üç haftadır yaşanan yükseliş ivmesinin ardından geçtiğimiz haftada yatay kapanış gerçekleşti. Haftaya negatif bölgede başlangıç yapan endekste volatilité hafta boyunca yüksek seyretti ve hafta kapanışına doğru gelen alımlarla birlikte endekste değer kaybı önlenmiş oldu. Geride bıraktığımız günde Katılım 100 endeksi içerisinde ağırlığı yüksek olan Tüpraş (TUPRS) %5,49'luk yükselişle endeksi desteklerken, Aselsan (ASELS) %3,92'lik geri çekilmeyle endeksi baskılayan tarafta yer aldı. Endekste alım iştahının haber akışına bağlı olması sebebiyle momentum kaybının etkili olduğunu görüyoruz. Geçtiğimiz hafta Katılım endeksinin BIST 100'e kıyasla sınırlı pozitif ayrışması dikkat çekti. Haber akışının yoğunlaştığı bu dönemde küresel gelişmelerin piyasa üzerindeki belirleyici etkisini güçlü şekilde sürdürdüğünü söyleyebiliriz. Teknik anlamda, önümüzdeki günlerde 16.330 – 16.200 ve 16.000 seviyeleri destek olarak izlenebilir. Öte yandan, olası tepki hareketlerinde ise 16.650 (güçlü) seviyesini takip edeceğiz. Bu seviye üzerinde kırılım gerçekleşmesi halinde 16.725 ve 16.850 seviyeleri direnç olarak takip edilebilir.

KATILIM 50 TEKNİK BÜLTEN

Şirket Kodu	Şirket	Son Fiyat (TL)	Günlük Değişim (%)	52 Hafta Düşük / Yüksek				1. Destek	2. Destek	Pivot	1. Direnç	2. Direnç
				En Düşük Fiyat (TL)	52H Dip Seviyesine Uzaklık	En Yüksek Fiyat (TL)	52H Zirve Seviyesine Yakınlık					
XK050	Bist Katılım 50	16,866	0.86%	9,560	76.42%	16,866	0.00%	16,692	16,519	16,779	16,953	17,039
XU050	Bist 50	12,944	0.39%	7,927	63.28%	13,108	-1.25%	12,827	12,709	12,886	13,004	13,063
AKSA	Aksa	10.67	2.69%	8.18	30.46%	11.77	-9.31%	10.48	10.28	10.59	10.79	10.90
ALTNY	Altınay Savunma Teknolojileri	16.15	2.74%	14.28	13.08%	23.72	-31.91%	15.73	15.32	16.00	16.41	16.68
ASELS	Aselsan	392.00	-1.13%	127.44	207.60%	416.75	-5.94%	386.67	381.33	395.58	400.92	409.83
AVPGY	Avrupakent Gayrimenkul Yatırım Ortaklığı	57.50	0.00%	47.08	22.13%	66.40	-13.40%	56.43	55.37	57.12	58.18	58.87
BSOKE	Batsöke Çimento	36.40	1.39%	13.65	166.67%	36.40	0.00%	35.81	35.21	36.15	36.75	37.09
BERA	Bera Holding	17.09	-1.33%	13.50	26.59%	21.10	-19.00%	16.95	16.82	17.14	17.27	17.46
BIMAS	Bim Birleşik Mağazalar	760.00	-0.39%	445.37	70.65%	765.00	-0.65%	750.83	741.67	756.17	765.33	770.67
BINHO	1000 Yatırımlar Holding	10.78	0.09%	6.54	64.94%	13.15	-18.02%	10.39	10.00	10.71	11.10	11.42
CVKMD	Cvk Maden İşletmeleri	33.02	3.19%	10.99	200.45%	47.80	-30.92%	31.81	30.61	32.69	33.89	34.77
CWENE	Cw Enerji Mühendislik	35.00	0.06%	12.71	175.48%	36.30	-3.58%	34.63	34.25	35.11	35.49	35.97
CANTE	Çan2 Termik	1.72	0.58%	1.23	40.11%	2.28	-24.52%	1.70	1.67	1.71	1.74	1.75
CIMSA	Çimsa	56.05	-0.44%	41.38	35.45%	56.30	-0.44%	55.40	54.75	55.95	56.60	57.15
DAPGM	Dap Gayrimenkul Geliştirme	10.40	1.27%	7.85	32.48%	19.00	-45.26%	10.23	10.07	10.48	10.64	10.89
EFOR	Efor Yatırım	11.61	9.94%	5.34	117.42%	31.98	-63.70%	11.00	10.40	11.31	11.91	12.22
EKGYO	Emlak G.M.Y.O.	21.18	0.09%	11.22	88.83%	26.22	-19.22%	20.88	20.58	21.14	21.44	21.70
ENJSA	Enerjisa Enerji	121.30	3.50%	49.93	142.95%	127.00	-4.49%	118.40	115.50	120.10	123.00	124.70
EREGL	Ereğli Demir Çelik	33.00	1.23%	21.75	51.69%	33.72	-2.14%	32.45	31.89	32.75	33.31	33.61
EUPWR	Europower Enerji ve Otomasyon Teknolojileri	40.58	-0.98%	24.04	68.80%	44.84	-9.50%	39.77	38.95	41.05	41.87	43.15
FORMT	Formet Metal ve Cam	2.76	-4.50%	2.65	4.15%	4.39	-37.07%	2.71	2.66	2.80	2.85	2.94
GENIL	Gen İlaç ve Sağlık Ürünleri	9.95	3.11%	7.17	38.77%	14.45	-31.14%	9.66	9.37	9.88	10.17	10.39
GESAN	Girişim Elektrik Sanayi Taahhüt ve Ticaret	46.28	0.26%	38.00	21.79%	60.25	-23.19%	45.91	45.55	46.31	46.67	47.07
GOLTS	Göлтаş Çimento	370.50	-1.20%	298.05	24.31%	399.20	-7.19%	366.83	363.17	371.17	374.83	379.17
GRTHO	Granturk Holding	250.50	4.55%	214.00	17.06%	677.50	-63.03%	242.00	233.50	248.00	256.50	262.50
GUBRF	Gübre Fabrikaları	533.00	3.19%	219.30	143.05%	556.50	-4.22%	518.00	503.00	525.50	540.50	548.00

KATILIM 50 TEKNİK BÜLTEN

Şirket Kodu	Şirket	Son Fiyat (TL)	Günlük Değişim (%)	52 Hafta Düşük / Yüksek				I.Destek	2.Destek	Pivot	I.Direnç	2.Direnç
				En Düşük Fiyat (TL)	52H Dip Seviyesine Uzaklık	En Yüksek Fiyat (TL)	52H Zirve Seviyesine Yakınlık					
GLRMK	Gülermak Ağır Sanayi	190.80	-3.34%	125.50	52.03%	244.90	-22.09%	182.53	174.27	188.27	196.53	202.27
GRSEL	Gür-Sel Turizm Taşımacılık ve Servis	302.00	0.00%	233.34	29.42%	397.00	-23.93%	299.58	297.17	302.42	304.83	307.67
IHLAS	İhlas Holding	2.21	1.38%	1.89	16.93%	4.41	-49.89%	2.14	2.08	2.22	2.28	2.36
JANTS	Jantsa Jant	17.85	-0.89%	16.41	8.78%	28.42	-37.19%	17.71	17.58	17.92	18.05	18.26
KRDMD	Kardemir (D)	36.86	1.94%	21.74	69.55%	36.90	-0.11%	36.11	35.35	36.49	37.25	37.63
KARSN	Karsan Otomotiv	11.30	-0.09%	8.65	30.64%	12.55	-9.96%	11.06	10.82	11.21	11.45	11.60
KTLEV	Katılımevim Tasarruf Finansman	105.00	1.35%	6.26	1577.08%	105.00	0.00%	100.40	95.80	103.10	107.70	110.40
KZBGY	Kızılbük Gayrimenkul Yatırım Ortaklığı	3.34	4.70%	2.81	19.07%	5.12	-34.78%	3.22	3.10	3.31	3.43	3.52
KCAER	Kocaer Çelik	11.41	-0.78%	10.04	13.65%	16.10	-29.13%	11.28	11.14	11.39	11.53	11.64
KONTR	Kontrolmatik Teknoloji	10.53	-10.00%	7.71	36.58%	19.56	-46.16%	10.19	9.85	10.87	11.21	11.89
KUYAS	Kuyas Yatırım	92.90	-1.38%	33.42	177.98%	94.20	-1.38%	90.00	87.10	92.15	95.05	97.20
LMKDC	Limak Doğu Anadolu Çimento	34.74	1.76%	24.06	44.39%	35.00	-0.74%	34.07	33.41	34.41	35.07	35.41
MAGEN	Margun Enerji	63.90	6.50%	10.64	500.56%	63.90	0.00%	60.95	58.00	62.90	65.85	67.80
MAVI	Mavi Giyim	44.08	0.87%	30.30	45.48%	50.05	-11.93%	43.39	42.71	43.81	44.49	44.91
MPARK	Mlp Sağlık Hizmetleri	447.00	-3.46%	305.00	46.56%	479.00	-6.68%	436.92	426.83	450.08	460.17	473.33
OBAMS	Oba Makamcılık	7.96	0.13%	6.43	23.86%	14.24	-44.11%	7.86	7.77	7.93	8.02	8.09
PASEU	Pasifik Eurasia Lojistik Dış Ticaret	135.00	8.09%	58.95	129.01%	175.00	-22.86%	124.07	113.13	129.53	140.47	145.93
PETKM	Petkim	23.16	0.70%	16.11	43.76%	23.16	0.00%	22.85	22.53	23.19	23.51	23.85
QUAGR	Qua Granit Hayal Yapı	3.88	0.52%	2.45	58.37%	11.50	-66.26%	3.82	3.77	3.89	3.94	4.01
SELEC	Selçuk Ecza Deposu	92.00	2.00%	62.64	46.87%	104.09	-11.61%	89.72	87.43	91.43	93.72	95.43
SMRTG	Smart Güneş Enerjisi Teknolojileri	7.51	1.35%	6.40	17.34%	11.17	-32.79%	7.38	7.24	7.45	7.59	7.66
TUREX	Tureks Turizm	8.62	3.23%	6.72	28.27%	48.02	-82.05%	8.35	8.09	8.49	8.75	8.89
TMSN	Tümosan Motor ve Traktör	104.10	0.58%	82.20	26.64%	134.00	-22.31%	103.17	102.23	104.03	104.97	105.83
TUKAS	Tukaş	2.53	-1.56%	2.24	12.95%	4.14	-38.89%	2.50	2.48	2.54	2.56	2.60
TUPRS	Tüpraş	269.00	2.28%	108.63	147.63%	269.00	0.00%	265.83	262.67	269.17	272.33	275.67
YEOTK	Yeo Teknoloji Enerji ve Endüstri	52.15	-0.48%	32.60	59.97%	54.50	-4.31%	51.58	51.02	52.27	52.83	53.52

KUVEYT TÜRK YATIRIM ARAŞTIRMA EKİBİ

Dr. Kutay Gözgör
ARAŞTIRMA DİREKTÖRÜ

Ubeyde Safvan Erbaş
YÖNETMEN
Teknik Analist

Muhammet Çakmak
KIDEMLİ UZMAN
Havacılık, Sağlık, Bilişim, GYO

Eren Bozdoğan
KIDEMLİ UZMAN
Perakende, Sanayi ve Savunma

Ali Osman Okut
UZMAN YARDIMCISI
Çimento

YASAL UYARI

Bu raporda yer alan bilgiler Kuveyt Türk Yatırım Menkul Değerler A.Ş. ("Kuveyt Türk Yatırım") tarafından genel bilgilendirme amacıyla hazırlanmıştır. Burada yer alan bilgi, yorum ve tavsiyeler yatırım danışmanlığı kapsamında değildir. Yatırım danışmanlığı hizmeti; aracı kurumlar, portföy yönetim şirketleri, mevduat kabul etmeyen bankalar ile müşteri arasında imzalanacak yatırım danışmanlığı sözleşmesi çerçevesinde, kişilerin risk ve getiri tercihleri dikkate alınarak kişiye özel sunulmaktadır. Burada yer alan yorum ve tavsiyeler ise genel niteliktedir, herhangi bir yatırım aracının alım ya da satımı için öneri niteliğinde yorumlanmamalıdır. Bu tavsiyeler mali durumunuz ile risk ve getiri tercihlerinize uygun olmayabilir. Bu nedenle, sadece burada yer alan bilgilere dayanılarak mali durumunuz, risk ve getiri beklentileriniz ile uyumlu olmayan yatırım kararları vermeniz beklentilerinize uygun olmayan sonuçlar doğurabilir. Burada yapılan analizlere dayanarak yapılan yatırımlar zararlı da sonuçlanabilir. Bu rapora dayanarak yapılan herhangi bir yatırımın sonucu Müşteri'ye aittir. Bu sonuçlardan dolayı Kuveyt Türk Yatırım ve çalışanları hiçbir sorumluluk üstlenmemektedir. Bu raporda yer alan bilgiler, güvenilir olduğuna inanılan kaynaklardan derlenmiş olmakla birlikte kesinlikleri ve doğrulukları garanti edilmemektedir. Bu nedenle, bu bilgilerin tam veya doğru olmamasından, kullanılan kaynaklardaki hata ve eksik bilgilerden dolayı doğabilecek zararlar konusunda Kuveyt Türk Yatırım ve çalışanları herhangi bir sorumluluk kabul etmez. Raporda yer alan bilgiler Kuveyt Türk Yatırım'ın yazılı izni olmadan çoğaltılamaz, yayımlanamaz veya üçüncü kişiler ile paylaşamaz.

İletişim ve Haberleşme için:

✉ arastirma@kuveytturkyatirim.com.tr